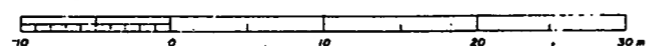
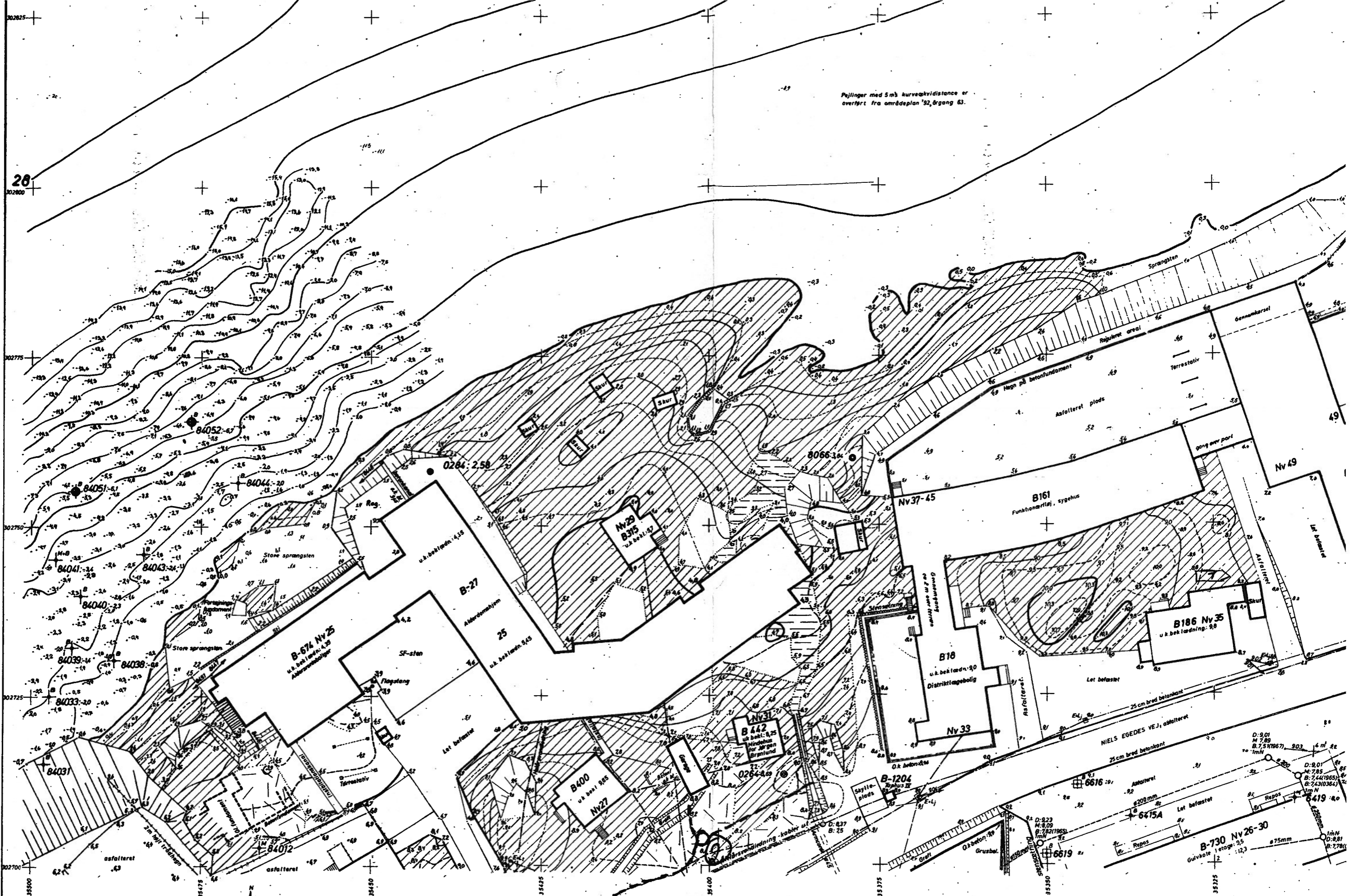


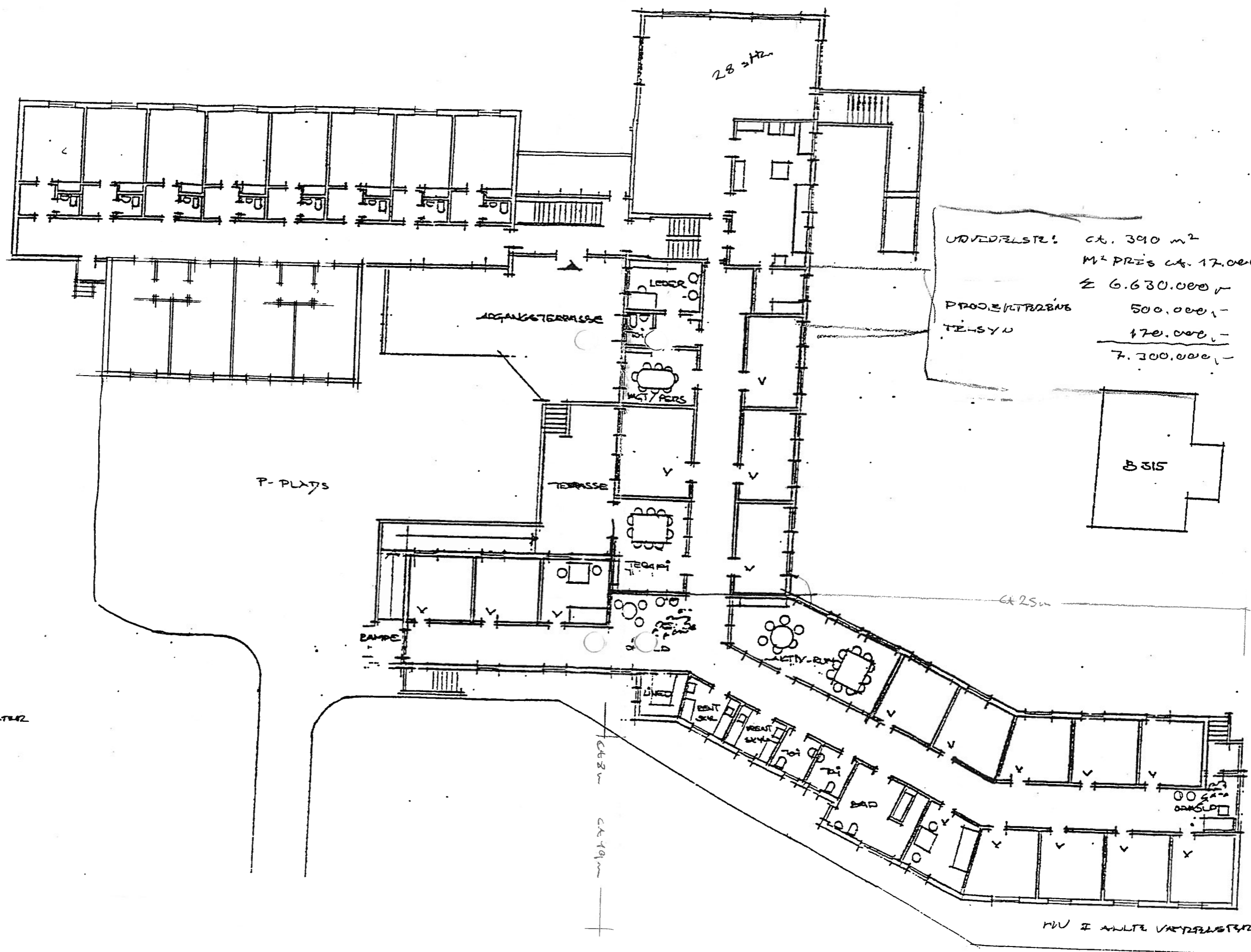
Pøjlinger med 5 m² kurvekvaliditet er overført fra områdeplan '92, årgang 63.

28
302600



GRØNLANDS TEKNISKE ORGANI
 Direktoratet Forundersøgelser
 1:500

Asiaat
 Tegningsnr. 10' 4928.98



UTVÄRKLST: ca. 390 m²
 M² PRIS ca. 17.000,-
 ≈ 6.630.000,-
 PROJEKTARBEN 500.000,-
 TERSYU 170.000,-

 7.300.000,-

DAVLT 36 VÄRKLSTER
 12 VÄRKLSTER

NV II ANLIT VÄRKLSTER