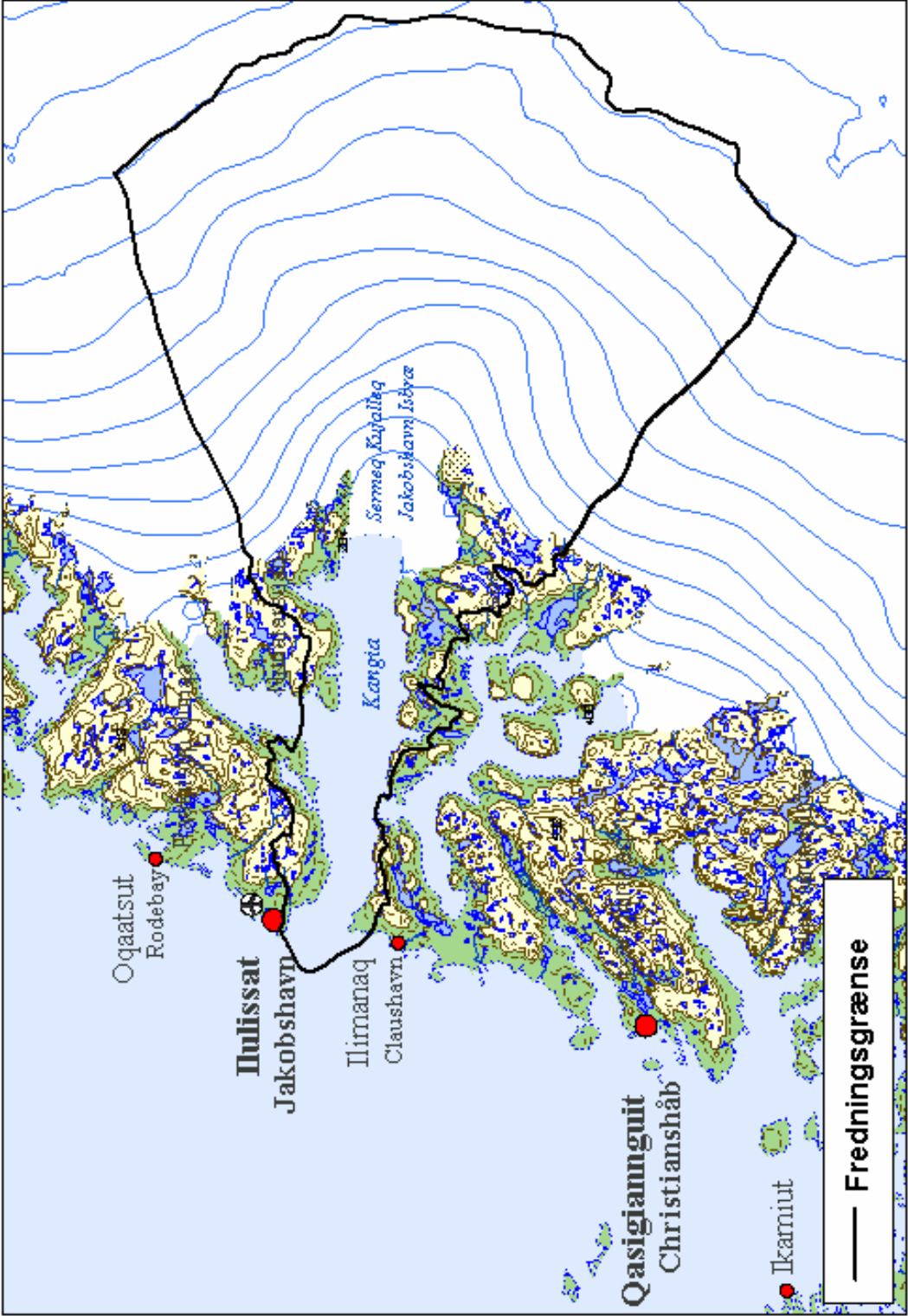
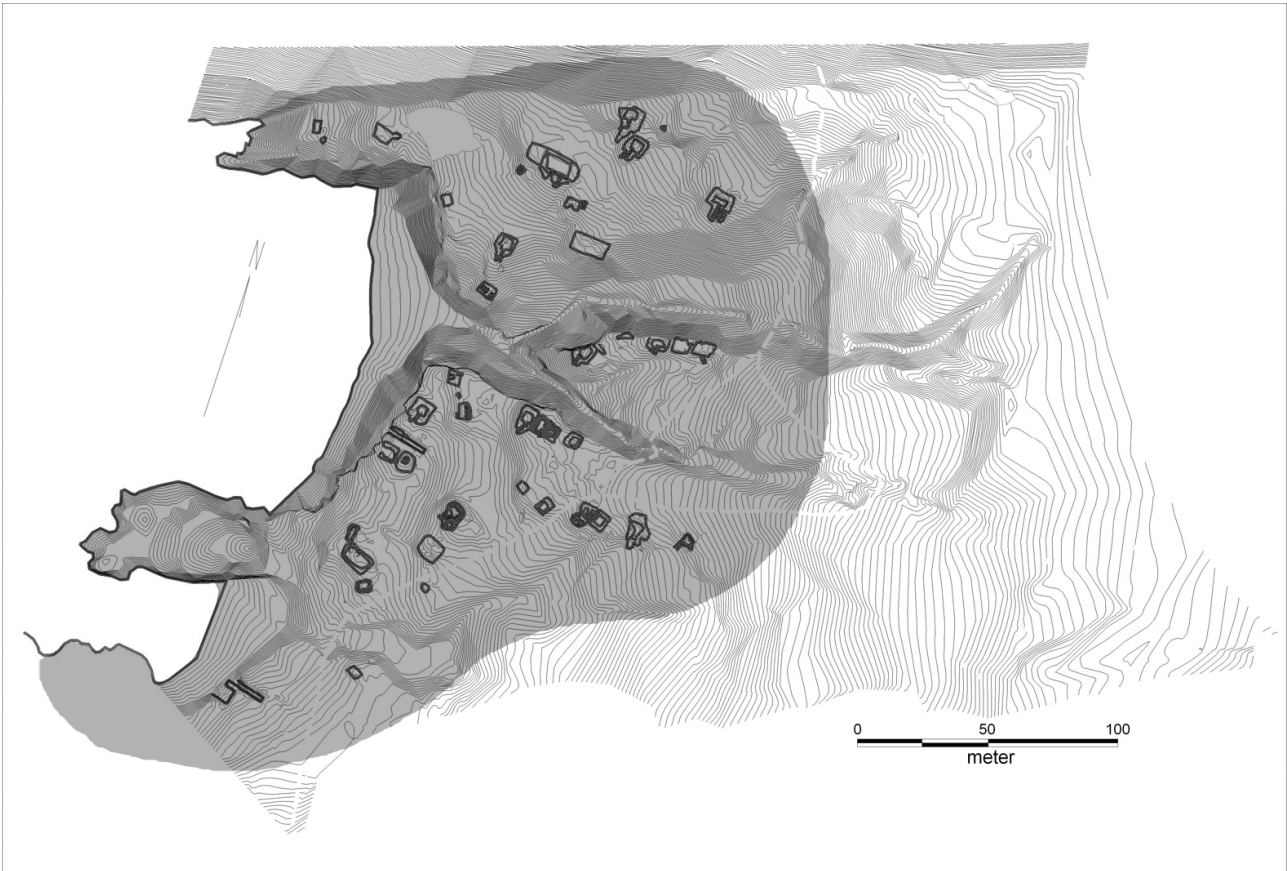


Bilag 1

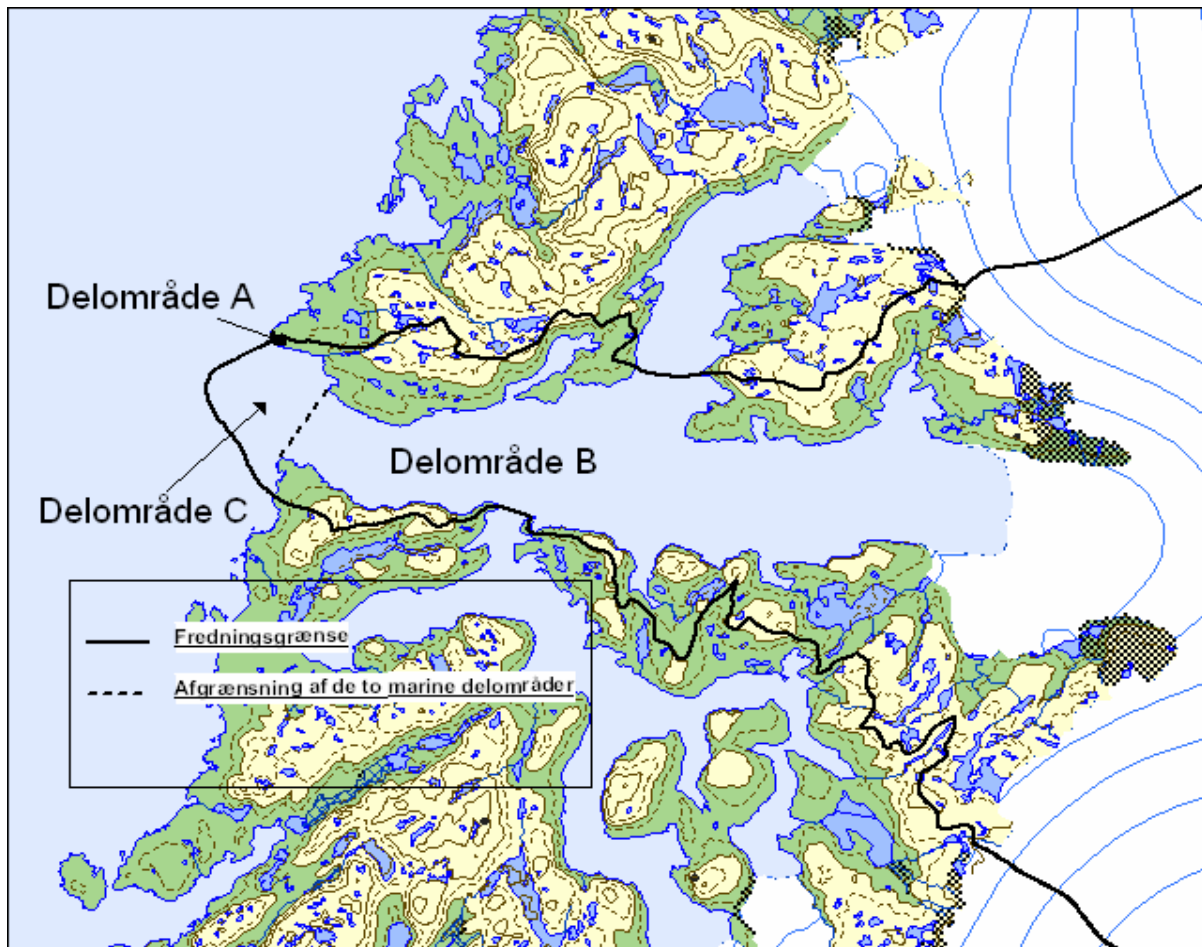


Bilag 2. Delområde A

Sermermiut



Bilag 3



Afgrænsning mellem Delområde B og Delområde C er givet ved følgende:
Nordligste punkt: 51° 02' 32'' W, 69° 10' 49'' N. Sydlige punkt: 51° 05' 29'' W, 69° 08' 14'' N.